



KLAIPĖDOS MIESTO  
VISUOMENĖS  
SVEIKATOS BIURAS

**Klaipėdos jūrų kadetų mokyklą  
lankančių mokinių profilaktinių sveikatos patikrinimų  
2022-2023 m.m. duomenų analizė**

Visuomenės sveikatos specialistė

V. Cirtautienė

## VAIKŲ SVEIKATOS ANALIZĖS APRAŠYMAS (1)

Lietuvos Respublikos sveikatos apsaugos ministro 2017 m. kovo 13 d. įsakymu Nr. V-284 patvirtintos Lietuvos higienos normos HN 21:2017 „Mokykla, vykdanči bendrojo ugdymo programas. Bendrieji sveikatos saugos reikalavimai” 75 punkte nurodyta, kad mokyklos vadovas ar jo įgaliotas asmuo turi užtikrinti, kad mokiniai iki 18 metų ugdymo procese dalyvautų pasitikrinę sveikatą ir pateikę mokinio sveikatos pažymėjimą, išduotą ne anksčiau kaip prieš metus. Naujoje mokykloje pradėję mokytis mokiniai mokinio sveikatos pažymėjimą turi pateikti iki rugsėjo 15 d.



## VAIKŲ SVEIKATOS ANALIZĖS APRAŠYMAS (2)

Vadovaujantis sveikatos apsaugos ministro 2018 m. balandžio 26 d. įsakymu Nr. V-657 „Dėl elektroninės sveikatos paslaugų ir bendradarbiavimo infrastruktūros informacinės sistemos naudojimo tvarkos aprašo patvirtinimo“ pakeitimo“, nuo 2018 m. birželio 1 d. duomenys, susiję su mokinio sveikatos pažymėjimu, visose asmens sveikatos priežiūros įstaigose privalo būti tvarkomi elektroniniu būdu. Elektroniniu būdu užpildytas ir pasirašytas mokinio sveikatos pažymėjimas patenka į Elektroninę sveikatos paslaugų ir bendradarbiavimo infrastruktūros informacinę sistemą, iš kurios yra perduodamas į Higienos instituto Vaikų sveikatos stebėsenos informacinę sistemą (VSS IS). Su šia sistema dirba visuomenės sveikatos specialistai, vykdantys visuomenės sveikatos priežiūrą ugdymo įstaigose.

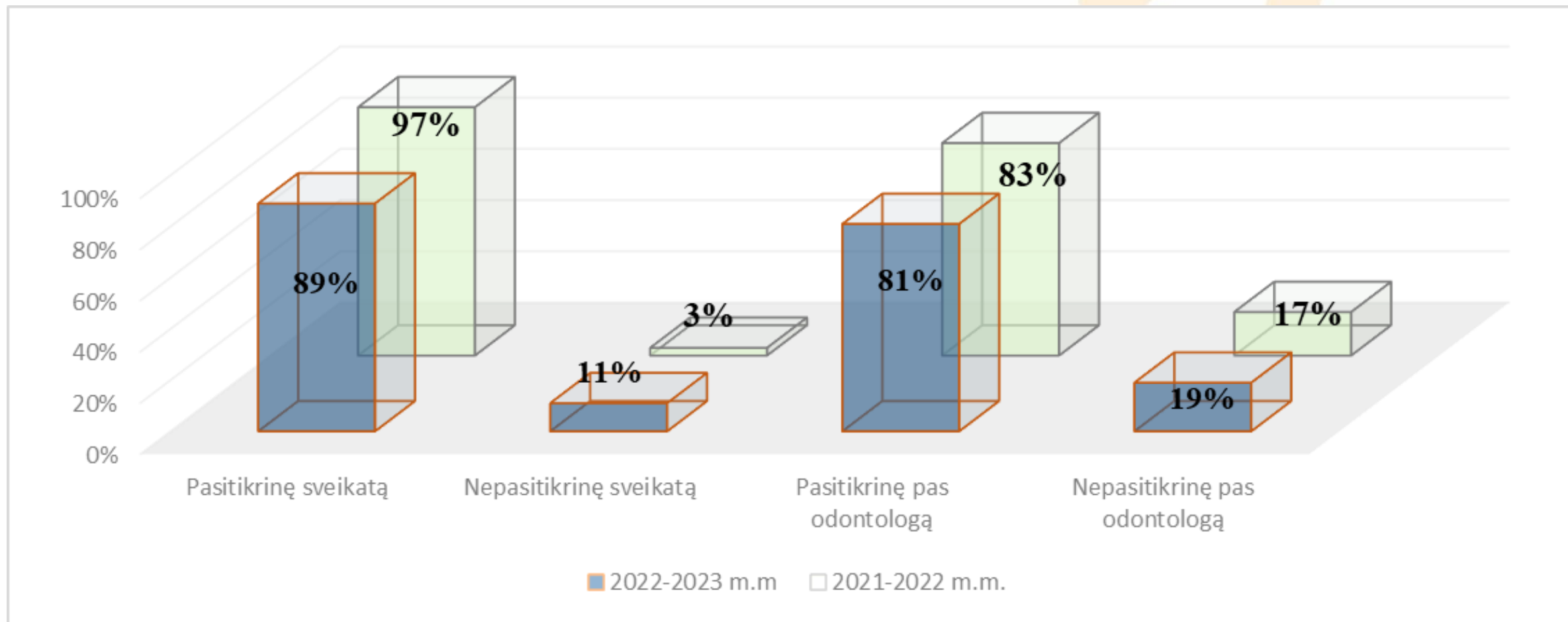


## VAIKŲ SVEIKATOS ANALIZĖS REZULTATŲ SVARBA

Kasmetinių vaikų profilaktinių patikrinimų duomenys reikalingi kryptingai planuoti ir įgyvendinti sveikatos priežiūrą įstaigoje, organizuoti tikslesnes sveikatos stiprinimo priemones, susijusias su ligų ir traumų profilaktika.



# VAIKŲ SVEIKATOS ANALIZĖ





Rodiklis	N	Rodiklio reikšmė	Rodiklio reikšmė savivaldybėje	Pokytis nuo praėjusių metų
Mokinių, lankančių ugdymo įstaiga, skaičius	194	-	24165	+16,87
Mokinių pristačiusių formą Nr. E027-1, dalis (%)	151	77,84	80,12	-6,36
Mokinių, kurių formos Nr. E027-1 formos I dalis "Fizinės būklės įvertinimas" užpildyta, dalis (%)	172	88,66	92,85	-8,02
Mokinių, kurių formos Nr. E027-1 formos II dalis "Dantų ir žandikaulių būklės įvertinimas" užpildyta, dalis (%)	157	80,93	81,82	-4,04
Mokinių, galinčių dalyvauti ugdymo veikloje be jokių apribojimų, dalis (%)	156	90,70	89,26	-1,28

#### Reikšmių paaiškinimas

N - absoliutus asmenų skaičius.

**Rodiklio reikšmė** - skaitinė rodiklio reikšmė ugdymo įstaigoje.

**Rodiklio reikšmė savivaldybėje** - skaitinė rodiklio reikšmė savivaldybėje.

**Pokytis** - pateikiama skaitinė ugdymo įstaigos rodiklio pokyčio reikšmė, kuri vaizduojama

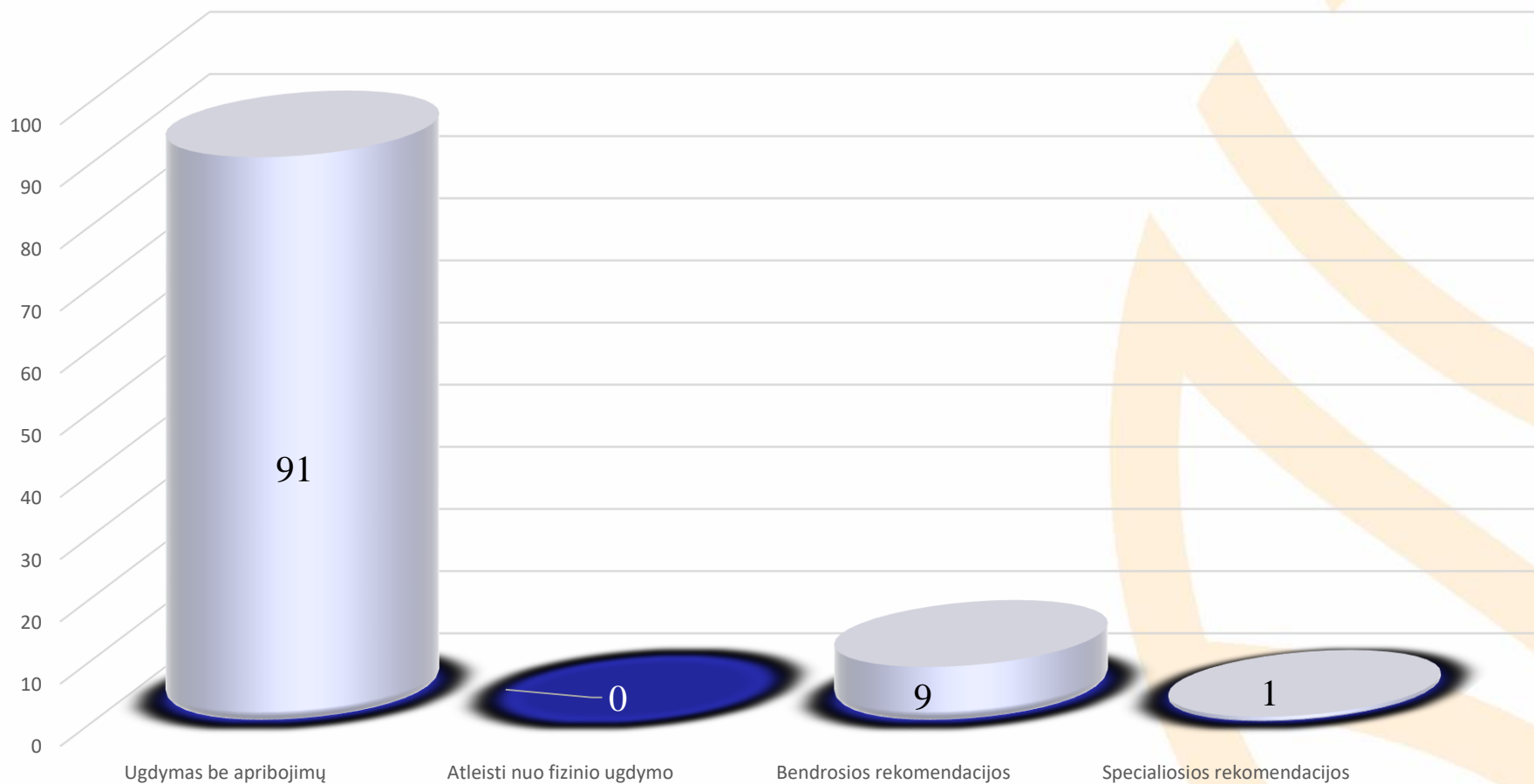
su "+" ženklu, jei reikšmė padidėjo, palyginus su praėjusiais metais

ir "-", jei sumažėjo.

Rodiklio pokytis bus pateikiamas rausva spalva, jei tai reiškia statistiškai reikšmingą rodiklio pokytį, palyginti su praėjusių metų reikšme ir balta, jei pokytis nebuvo statistiškai reikšmingas, palyginus su praėjusių metų rodiklio reikšme.



## Bendrosios ir specialiosios rekomendacijos, ugdymas be jokių apribojimų 2022-2023 m.m. (proc.)





KLAIPĖDOS MIESTO  
VISUOMENĖS  
SVEIKATOS BIURAS

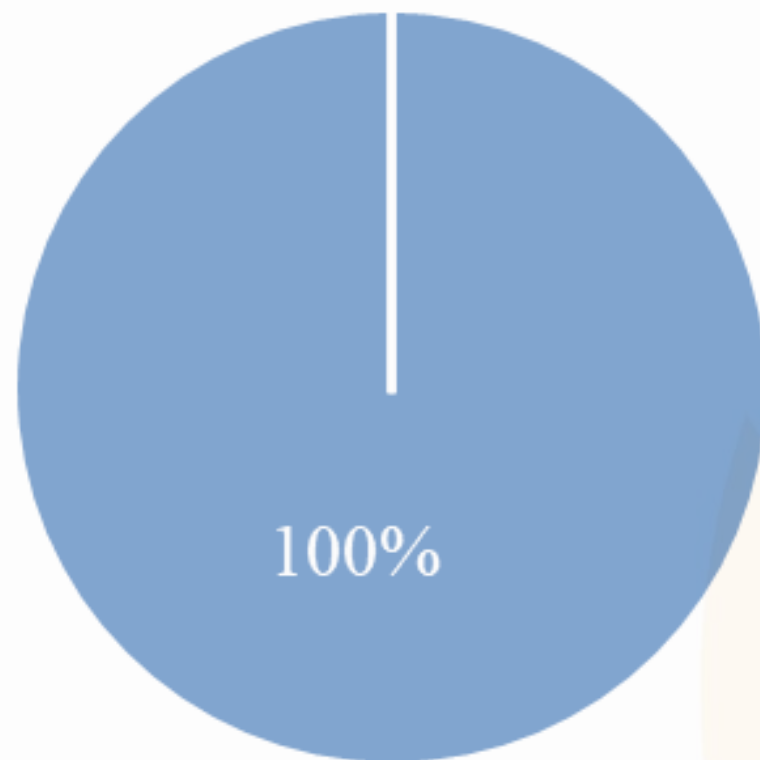
## FIZINIO UGDYMO GRUPĖS







## Fizinio ugdymo grupės



- Mokinių, priskiriamų pagrindinei fizinio ugdymo grupei, dalis (%)
- Mokinių, priskiriamų parengiamajai fizinio ugdymo grupei, dalis (%)
- Mokinių, priskiriamų specialiajai fizinio ugdymo grupei, dalis (%)



KLAIPĖDOS MIESTO  
VISUOMENĖS  
SVEIKATOS BIURAS

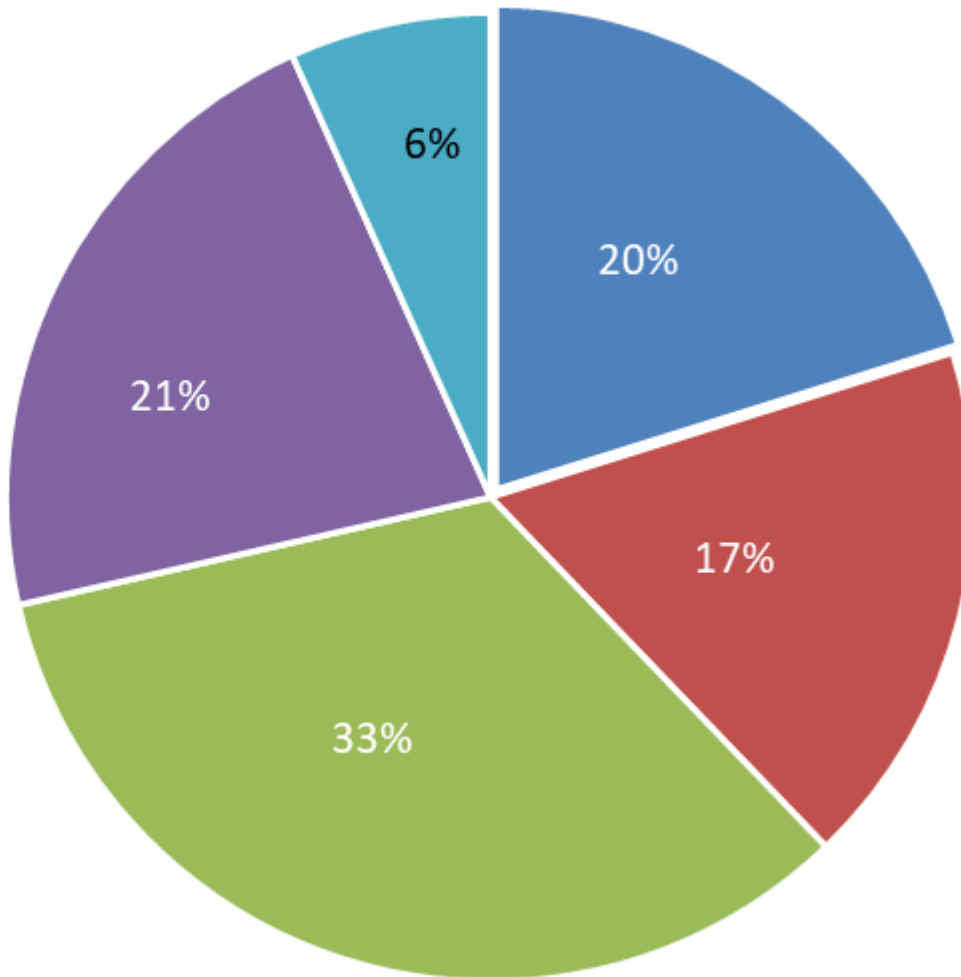
## DANTŲ BŪKLĖ





## Mokinių dantų būklė

- Mokinių, turinčių labai žemą bendrą (KPI+kpi) indeksą, dalis (%)
- Mokinių, turinčių žemą bendrą (KPI+kpi) indeksą, dalis (%)
- Mokinių, turinčių vidutinį bendrą (KPI+kpi) indeksą, dalis (%)
- Mokinių, turinčių aukštą bendrą (KPI+kpi) indeksą, dalis (%)
- Mokinių, turinčių labai aukštą bendrą (KPI+kpi) indeksą, dalis (%)



*KPI ir kpi indekos ribos: Labai žemas - mažiau nei 1,2. Žemas - 1,2-2,6. Vidutinis 2,7-4,4. Aukštas 4,5-6,5. Labai aukštas - daugiau nei 6,5*



KLAIPĖDOS MIESTO  
VISUOMENĖS  
SVEIKATOS BIURAS

# KŪNO MASĖS INDEKSAS (TOLIAU – KMI)



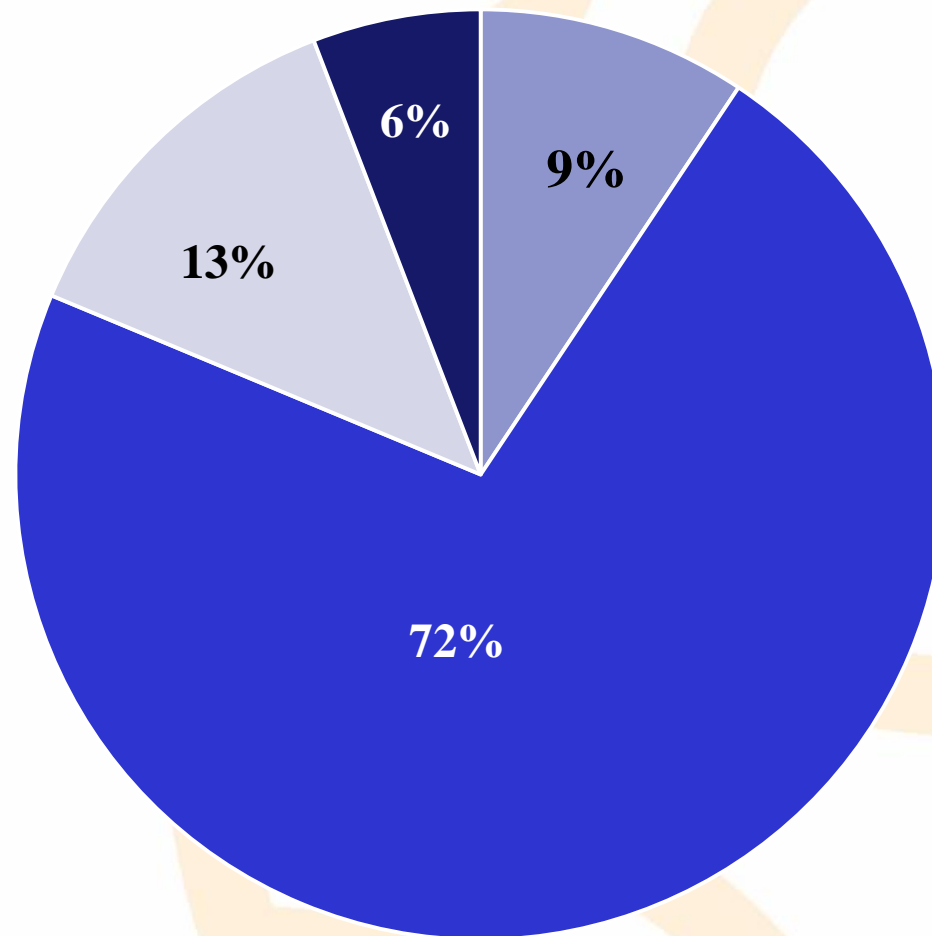
## VAIKŲ SVEIKATOS ANALIZĖS REZULTATŲ SVARBA

<b>Rodiklis</b>	<b>N</b>	<b>Rodiklio reikšmė</b>	<b>Rodiklio reikšmė savivaldybėje</b>	<b>Pokytis nuo praeitų metų</b>
<b>Mokinių, turinčių per mažą svorį, dalis (%)</b>	<b>16</b>	<b>9,30</b>	<b>11,94</b>	<b>+6,29</b>
<b>Mokinių, turinčių normalų svorį, dalis (%)</b>	<b>123</b>	<b>71,51</b>	<b>65,89</b>	<b>+11,07</b>
<b>Mokinių, turinčių antsvorį, dalis (%)</b>	<b>22</b>	<b>12,79</b>	<b>15,41</b>	<b>-24,23</b>
<b>Mokinių, turinčių nutukimą, dalis (%)</b>	<b>10</b>	<b>5,81</b>	<b>6,29</b>	<b>-41,90</b>



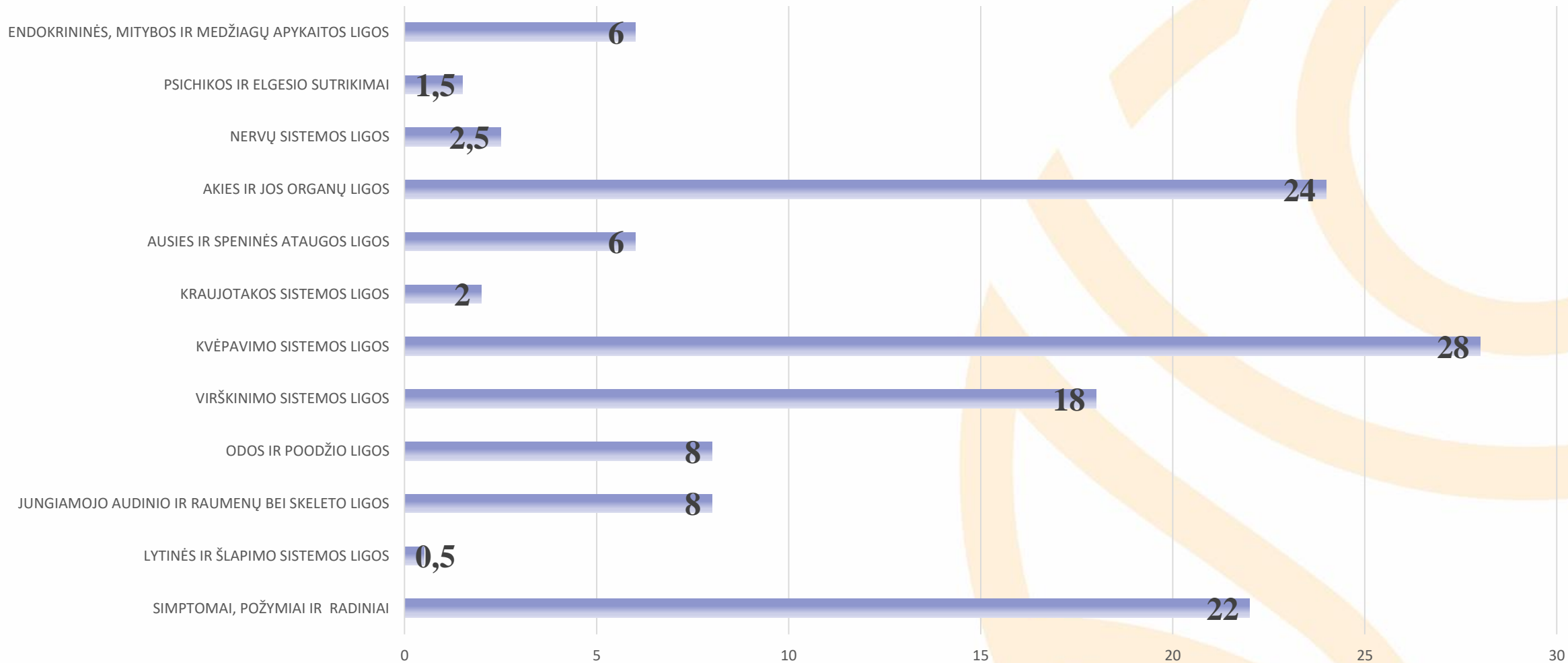
## Mokinių svorio būklė

- Mokinių, turinčių per mažą svorį, dalis (%)
- Mokinių, turinčių normalų svorį, dalis (%)
- Mokinių, turinčių antsvorį, dalis (%)
- Mokinių, turinčių nutukimą, dalis (%)





## Mokinių sergamumas pagal ligų grupes, %





KLAIPĖDOS MIESTO  
VISUOMENĖS  
SVEIKATOS BIURAS

## VAIKŲ SVEIKATOS ANALIZĖS REZULTATŲ SVARBA





## APIBENDRINIMAS

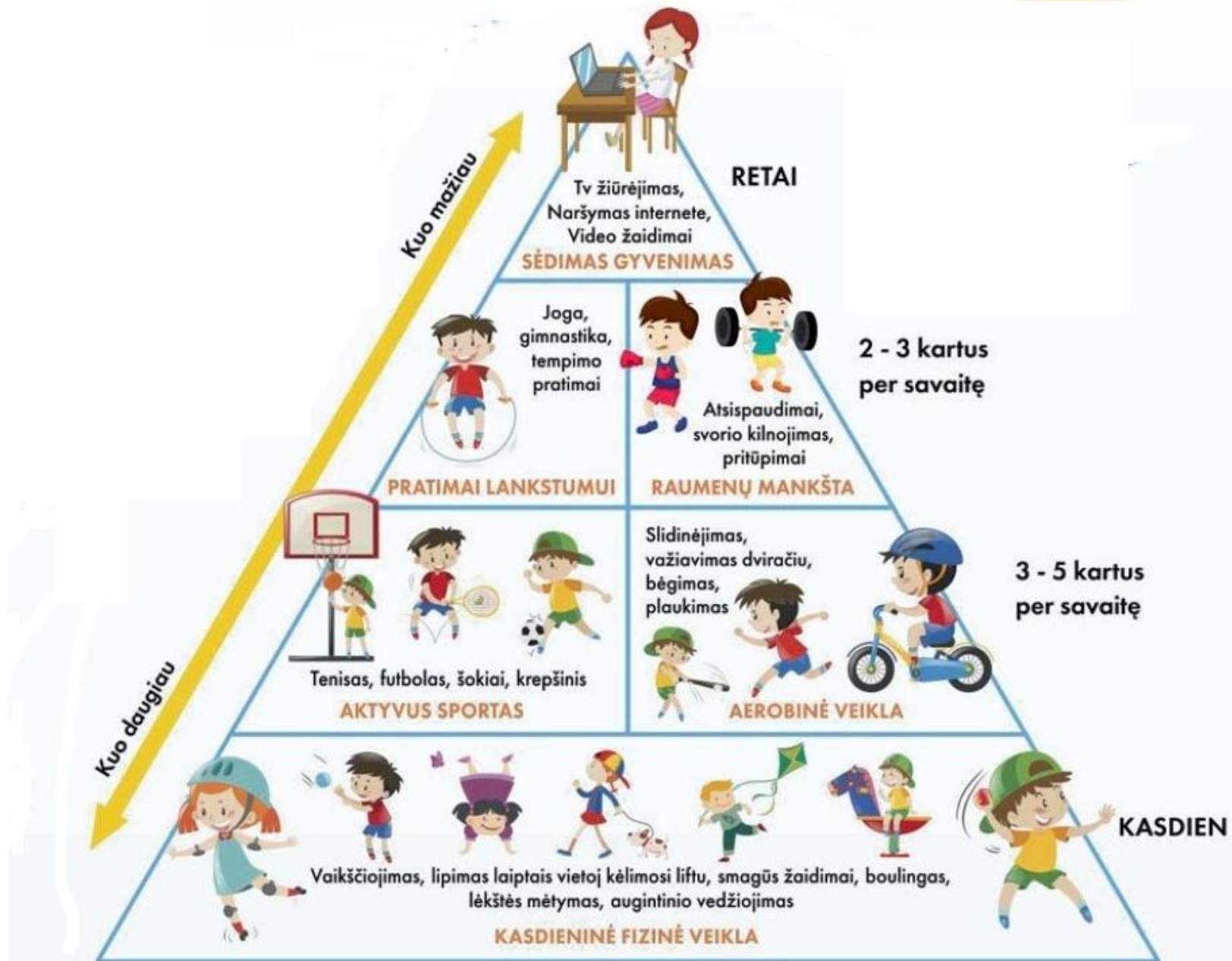
- 2022-2023 m. m. Klaipėdos jūrų kadetų mokykloje mokosi 194 mokiniai, profilaktiškai sveikatą pasitikrino 89 proc. mokinių. Dantų ir žandikaulių įvertinimą atliko 81 proc. mokinių. Įsigaliojus naujai Mokinio sveikatos pažymėjimo formai, nebenurodomi konkretūs vaikų organų sistemų sutrikimai, šeimos gydytojai pateikia bendras arba specialiąsias rekomendacijas, kurių turi būti laikomasi vaikams dalyvaujant ugdymo veikloje. 9 proc. vaikų buvo nurodytos bendros, o 1 proc. mokinių – specialiosios rekomendacijos. Maitinimas pritaikytas vienam mokiniui.
- 2022-2023 m. m. 18 proc. vaikų turėjo per didelį, o 9,3 proc. vaikų – per mažą svorį.
- 2022-2023m. m. 100 proc. vaikų priskirti pagrindinei fizinio ugdymo grupei.

## REKOMENDACIJOS

- Svarbu mokyklos bendruomenėje propaguoti sveiką gyvenseną, stengtis mažinti rizikos veiksnius, kurie įtakoja ligų atsiradimą.

Tikslinga mokinių tėvus įtraukti į sveikatos stiprinimo veiklas – organizuoti ir vykdyti mokymus, apimančius aiškia, išsamią ir patikimą informaciją apie mitybą, fizinį aktyvumą.

- Būtina vaikų sveikatos priežiūrą vykdyti visomis kryptimis, ypatingą dėmesį skiriant regos sutrikimų profilaktikai: tinkamai aplinkai (sėdėjimo poza, apšvietimas, laiko leidimas prie kompiuterio ir televizoriaus), pilnavertei mitybai bei profilaktiniam regėjimo tikrinimui. Inicijuoti, organizuoti, vykdyti projektus mokinių sveikatai stiprinti.





KLAIPĖDOS MIESTO  
VISUOMENĖS  
**SVEIKATOS BIURAS**

**MUS RASITE:**

Taikos pr. 76, Klaipėda

Tel. (8 46) 234796

El. p. [info@sveikatosbiuras.lt](mailto:info@sveikatosbiuras.lt)

[www.sveikatosbiuras.lt](http://www.sveikatosbiuras.lt)

[www.facebook.com/biuras](http://www.facebook.com/biuras)